

GROTE KERK WAGENINGEN

Instructiekaart afsluiten Gas – Water – Elektra

Gegevens ITN onderhoud/storingsdienst

ITN Storingsdienst/service installatie G.W.E. 0318 63 73 75

(gas, water en Electra & verwarmingsinstallatie & Gebouwbeheer & Brand- & inbraakinstallatie)

- Ajan Elbertsen, Contact voor service en onderhoud (06 30 99 44 07 en Arjan.elbertsen@itn.nl)
- Storingsdienst brand/inbraakalarm 24/7 uur 0318 62 44 00

GAS – Hoofdmeterkast (hal keuken)

➤ Sleutel beheerder

Hoofdafsluiter Gas voor de meter



Gasafsluiter naar de verwarmingsinstallatie

Verwarmingsinstallatie in de installatieruimte op de zolder (vlizotrap hal keuken)

WATER – Kelder (via keuken)

PAS OP! Bij openen kelderdeur de trap direct na de drempel

Kelder is vochtig, muf en er kan water staan!

Hoofdkranen VOOR en NA de watermeter



Verschillende afsluiters voor diverse plekken in de kerk

Afsluiter gevelkraan buiten bij keuken en catering aansluitingen



Afsluiter voor spoeltafel koud water
Afsluiter voor vaatwasser (achterste)



Boiler voor keuken, spoeltafel en spoelbak met hoofdschakelaar elektra



Afsluiter (zit boven de boiler) voor spoeltafel warm water



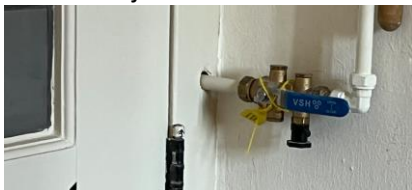
Afsluiter fontein/toilet keuken en CV vullen techniekruimte



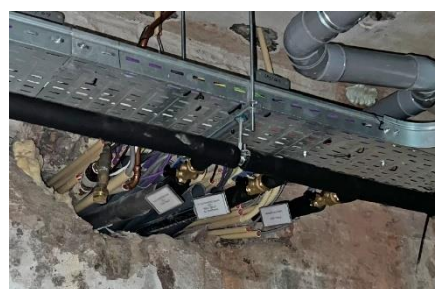
Afsluiter koffie machine
Afsluiter toilet consistorie



Voor cv-techniekruimte is een afsluiter bij de wc-deur keuken



Afsluiter Brand Slang Haspel keuken
Afsluiter Toiletgroepen bij Toren
Afsluiter uitgifte balie koud water



Plus een afsluiter in de techniekruimte zelf

Afsluiter uitgifte balie kerkzaal warm water



Spoelbak keuken (koud en warm water)

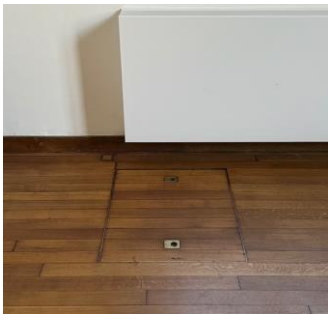
Deze hebben GEËN eigen afsluiters in de kelder, wel in de keuken onder de spoelbak

2x afsluiters
Watertappunt kelder



Tweede watermeter alleen voor fontein op de Markt (t.b.v. Gemeente Wageningen)

Afsluiter en meter in de Torenkamer, onder vloerluik raam voorkant



ELEKTRA – Hoofdmeterkast (hal keuken)

➤ Sleutel beheerder

Hoofdschakelaar Elektra



Schakelaar voor
krachtstroom buiten
(catering)

Bij GEËN gebruik op "Off" geschakeld.



BRANDSCHAKELAAR CV – INSTALLATIE (Hal keuken)

Stoppenkasten

Hoofdkast– Hoofdmeterkast (hal keuken)



Groepen ingeschakeld

- K1 • evenementen aansluiting
- K9 • sub groepenkast LK1 (opbergruimte balie)
- K10 • sub groepenkast LK2 (opbergruimte garderobe)
- K11 • sub groepenkast LK3 (techniekruimte zolder/keuken)
- K14 • evenementen aansluiting

➤ Voor de groepenlijsten zie bijlagen

Brandmeldinstallatie (BMI) (hal Toren)

Inbraakmeldinstallatie (IMI) (hal consistorie)

- Voor gebruik zie de specifieke instructiekaarten
- Bij storing contact met ITN opnemen



INSTALLATIETECHNIEK

GROEPENVERKLARING

Groep 1	B16	Verlichting RGBW wandverlichting / verl./wcd's Zolder.
Groep 2	B16	Verlichting. Kroonluchters 4 stuks - UPS 1000VA NV kroonluchters.
Groep 3	B16	Verlichting. Kroonluchters 2 stuks
Groep 4	B16	Verlichting. Koor, Noord vleugel, Zuid vleugel.
Groep 5	B16	Verlichting. Schip
Groep 6	B16	Wandcontactdozen/verlichting toilet,zuid ingang,consistoriekamer.
Groep 7	B16	Wandcontactdozen koor.
Groep 8	B16	Wandcontactdozen noordvleugel en schip.
Groep 9	B16	Wandcontactdozen zuidvleugel en schip.
Groep 10	B16	GBS, RK2, RK3, RK4. (Klimaatregeling).
Groep 11	B16	Wandcontactdoos Patchkast.
Groep 12	C16	Wandcontactdozen Audio, Wandcontactdoos/ verlichting preekstoel.
Groep 13	C16	Wandcontactdozen Audio/Video.
Groep 14	B16	Boiler.
Groep 15	B16	Wandcontactdozen/verlichting keuken, portaal, toilet, HKL
Groep 16	B16	Wandcontactdozen keuken.
Groep 17	B16	Wandcontactdozen afgifte balie.
Groep 18	B16	Reserve.
Groep 19	B16	Wandcontactdozen afgifte balie.
Groep 20	B16	Inbraak centrale.
Groep 21	C16	Convectoren.
Groep 22	B16	Sturingen relais / schemerschakelaar.
Groep K1	C16/0,03	Kookplaat
Groep K2	C16/0,03	Koffieapparaat
Groep K3	C16/0,03	Vaatwasser
Groep K4	C16/0,03	Reserve



INSTALLATIETECHNIEK

GROEPENVERKLARING

- | | | |
|----------------|------------|--|
| Groep 1 | B16 | Verlichting entree - dames toilet - heren toilet - MIVA - berging. |
| Groep 2 | B16 | Wandcontactdozen entree kerk- dames toilet - heren toilet - MIVA - berging. |
| Groep 3 | B16 | Boiler damestoilet t.b.v. MIVA toilet - berging. |
| Groep 4 | B16 | Verlichting torenkamer - multifunctionele ruimte - entree toren - bergingen. |
| Groep 5 | B16 | Wandcontactdozen torenkamer - multifunctionele ruimte - berging. |
| Groep 6 | B16 | Wandcontactdozen/ verlichting bovenzaal. |
| Groep 7 | B16 | Wandcontactdozen 1e verdieping rond het orgel. |
| Groep 8 | B16 | Ontluchtingcentrale. |
- Groep K1 C16/0,03 Orgel.



INSTALLATIETECHNIEK

GROEPENVERKLARING

Groep 1 B16/0,03 Verlichting / wandcontactdozen Stookruimte.

Groep K1 C16/0,03 Regelkast klimaatregeling